

工事名	R6波土 海部川他 海・奥浦他 排水機場修繕工事(担い手確保型)
路線名	海部川他
工事箇所	海部郡海陽町奥浦他
図面名	平面図
図面番号	1/4
会社名	
事業者名	徳島県南部総合県民局県土整備部(美波)

φ100水位計(電極3P)  
φ150水位計(フロートスイッチ4ヶ)

φ500着脱式水中ポンプ

▽ FL +3.400

スラスト受コンクリート

スクリーン

φ500

φ500

φ500

φ500

φ500逆止弁

φ500逆止弁

1000

7813

875

2500

3100

761

700

1425

600

3

3

3

3

3

3

3

3

3

3

3

3

3

3

3

3

3

3

3

3

3

3

3

3

3

3

3

3

3

3

3

3

3

3

3

3

3

3

3

3

3

3

3

3

3

3

3

3

3

3

3

3

3

3

3

3

3

3

3

3

3

3

3

3

3

3

3

3

3

3

3

3

3

3

3

3

3

3

3

3

3

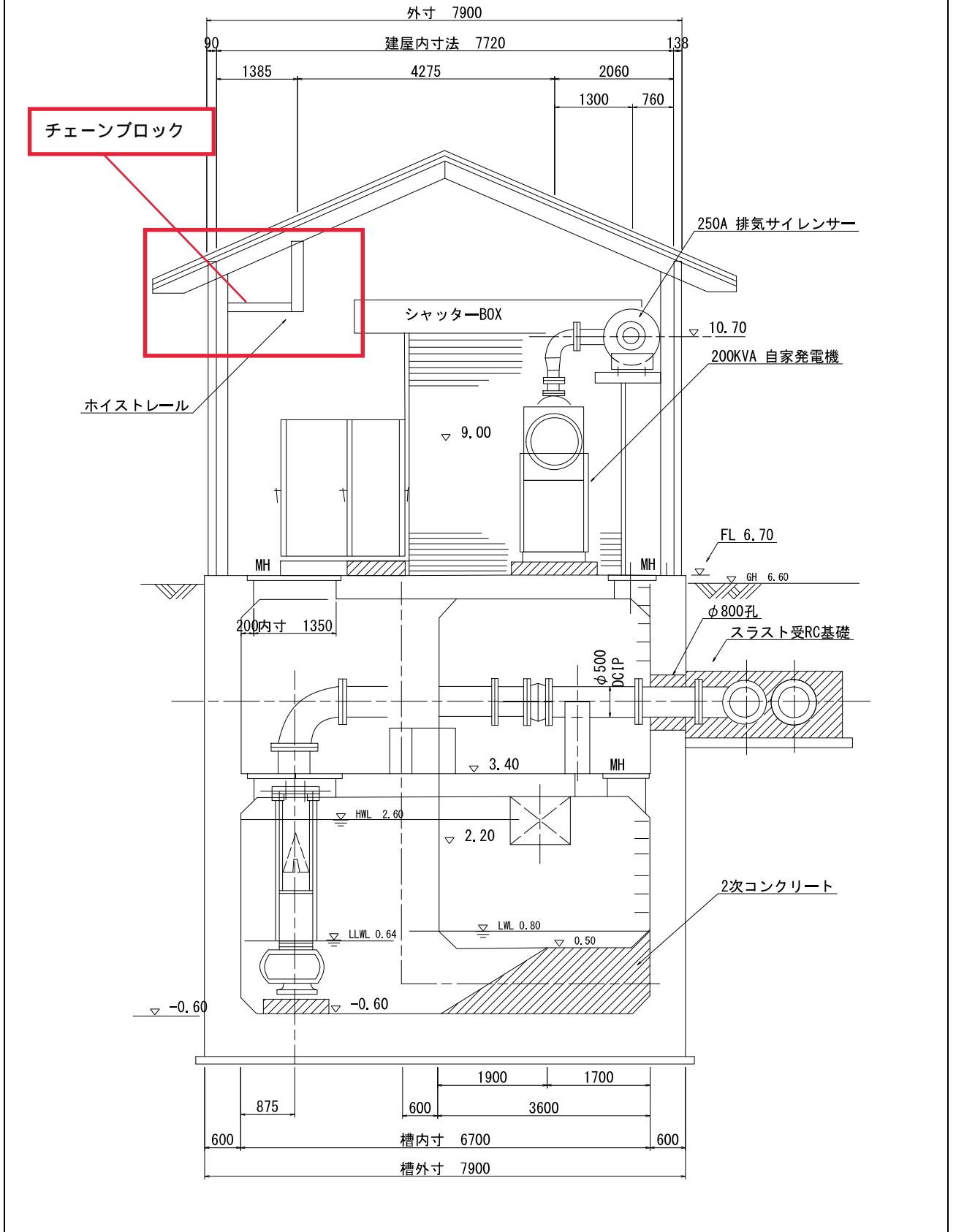
3

3

3

事業施設名	海部川排水機場
施設設置市町村	海陽町

断面図C-C

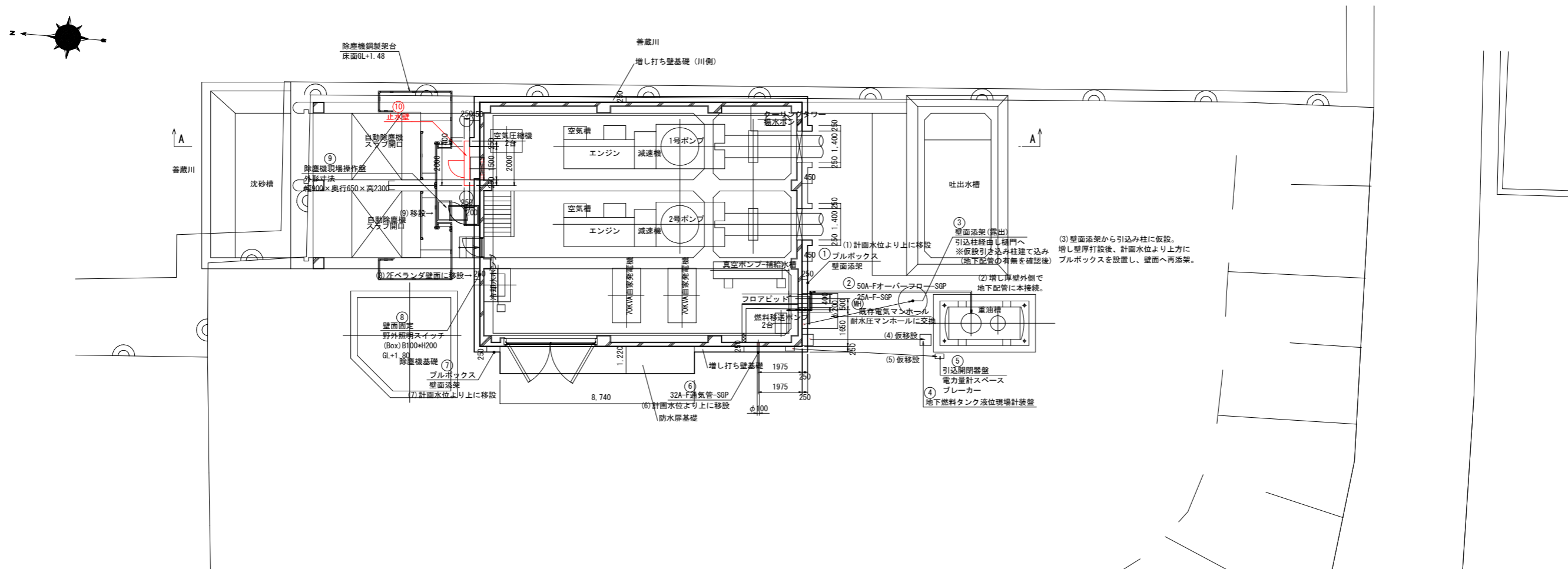


吸水槽構造

工事名	R6波士 海部川他 海・奥浦他 排水機場修繕工事(担い手確保型)
路線名	海部川他
工事箇所	海部郡海陽町奥浦他
図面名	平面図
図面番号	2/4
会社名	
事業者名	徳島県南部総合県民局県土整備部(美波)

# 土木工事移設計画平面図

S-1/100



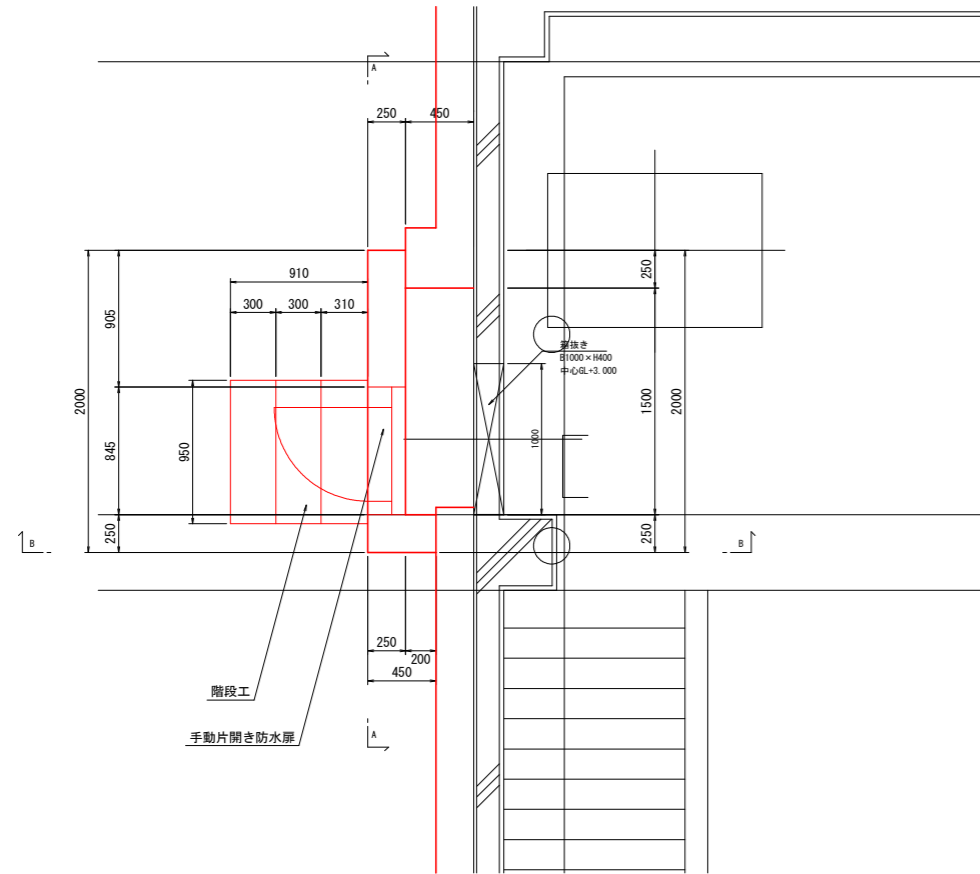
番号	用途	配線	経路	機場外の接続方式	ポンプ運転への影響	施工方法(案)	工程計画(案)
① ⑦	屋外照明用	CV3.5-2C(VE22)	① 想定(資料無し)	地下埋設配管	なし	ブルボックスを取り外し、増し厚壁内にスリーブ管を設置。増し厚壁打設後、計画水位より上方に移設。	非出水期 仮設足場設置前に一時取り外し。増し打ち壁施工後に本復旧。
②	燃料移送用	50A-Fオーバーフロ—SGP 25A-F-SGP	②	地下埋設配管	あり	増し厚壁内にスリーブ管を設置。増し厚壁外側で地下配管に本接続。	非出水期 仮設足場設置前に足場設置範囲外に付け替え。
③	ゲート設備 機器操作壁接続	EF100φ×2 EF80φ	③ ④ 想定(資料無し)	壁面添架(露出) 引込柱経由し樋門へ	あり	壁面添架から引込柱に仮設。増し厚壁打設後、計画水位より上方にブルボックスを設置し、壁面へ再添架。	非出水期前 仮設引込柱を事前に建て込み。仮設足場設置前に一時取り外し。増し打ち壁施工後に本復旧。
④	地下燃料タンク 液位現場計装盤	600V-CVVS-2-3C×1 22φ	④ ⑤ ⑥ → ④ → 重油槽	地下埋設配管	あり	重油槽近傍に仮移設。	非出水期前 基礎コンクリートを事前に打設。非出水期 仮設足場設置前に取り外し、仮移設。
⑤	電力引込み ブレーカー	22φ×3(31) NFB3P50A	⑤ ⑥ 想定(資料無し)	地下埋設配管	あり	重油槽近傍に仮移設。	非出水期 仮設足場設置前に取り外し、仮移設。
⑥	排気管	32A-F通気管-SGP	⑥	壁面添架(露出)	なし(限定的)	増し厚壁内にスリーブ管を設置。増し厚壁打設後、計画水位より上方排気口がくるように移設。	非出水期 仮設足場設置前に一時取り外し。増し打ち壁施工後に本復旧。
⑧	野外照明スイッチ	不明	⑧ → ⑦ → 2Fへ露出配管	地下埋設配管	なし	壁面添架であり、一時取り外し。計画水位より上に再設置。(2Fベランダ等)	非出水期 仮設足場設置前に取り外し、2Fへ移設。
⑨	除塵機操作盤		⑨ → ⑧ → 除塵機	露出	あり	除塵機側へ本移設。	非出水期 仮設足場設置前に足場設置範囲外に付け替え。
⑩	止水壁		2Fへ配管(ダクトボックス)	露出 (ダクトボックス)	あり	ダクトボックス前面に止水壁を構築。	非出水期 建築工事の増し厚壁と同時施工。

工事名	R6波土 海部川他 海・奥浦他 排水機場修繕工事(担い手確保型)		
路線名等	海部川他		
工事箇所	海部郡海陽町奥浦他		
図面名	土木工事移設計画平面図		
縮尺	1/100	図面番号	3 / 4
会社名			
事業者名	徳島県南部総合県民局 県土整備部<美波>		

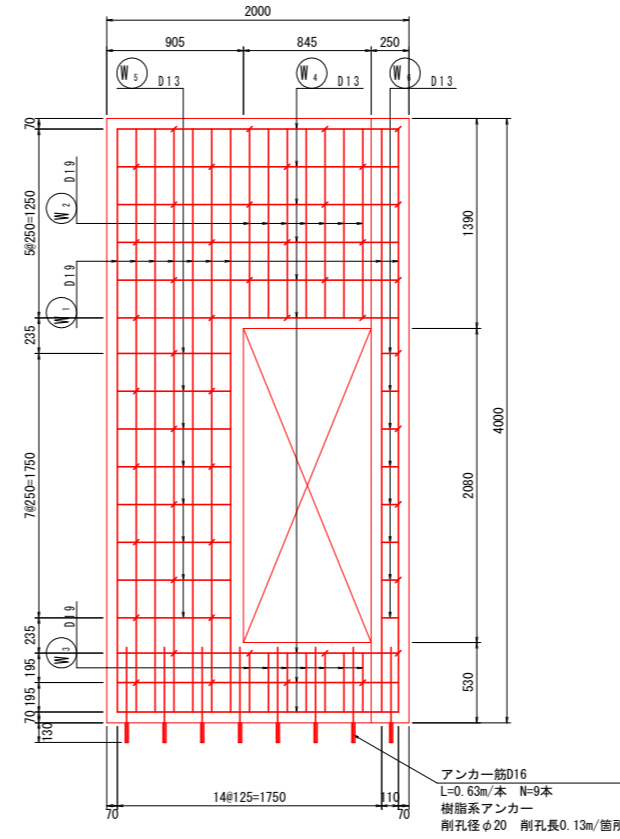
# ダクトボックス止水壁配筋図

S=1/25

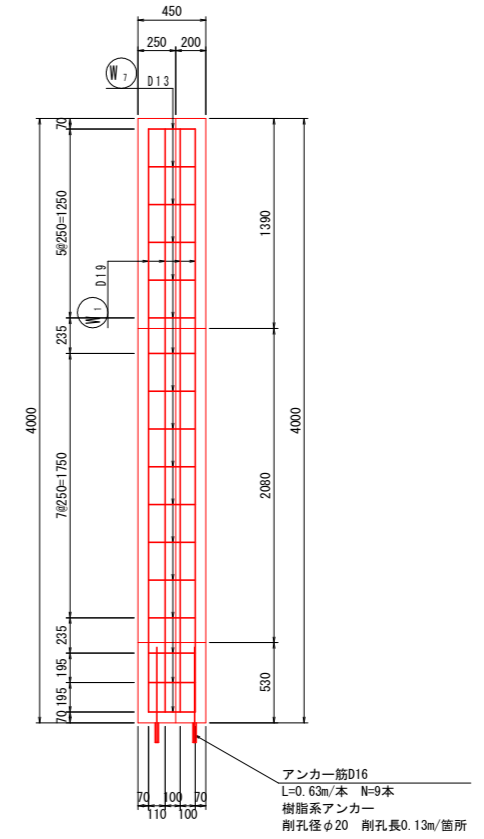
平面配置図



A-A断面図

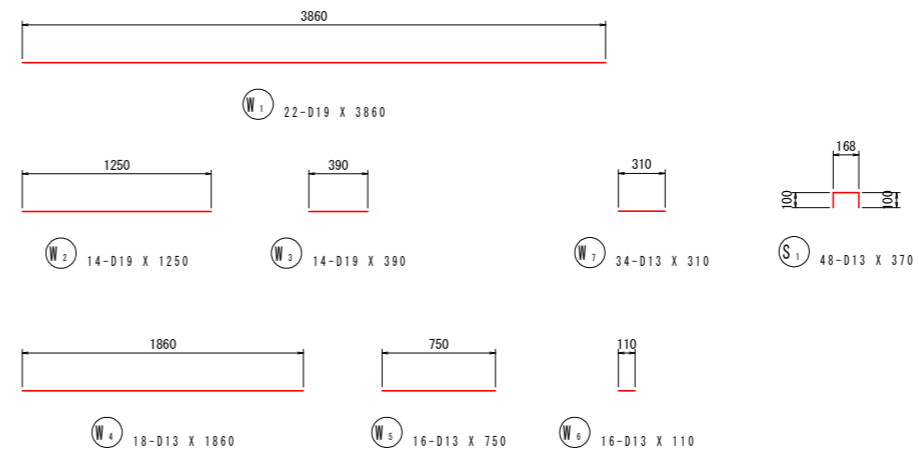


B-B断面図



鉄筋質量表

記号	径	長さ	本数	単位質量	一本当り質量	質量	摘要	
W <sub>1</sub>	D19	3860	22	2.25	8.68	191	—	
W <sub>2</sub>	D19	1250	14	2.25	2.81	39	—	
W <sub>3</sub>	D19	390	14	2.25	0.878	12	—	
W <sub>4</sub>	D13	1860	18	0.995	1.85	33	—	
W <sub>5</sub>	D13	750	16	0.995	0.746	12	—	
W <sub>6</sub>	D13	110	16	0.995	0.109	2	—	
W <sub>7</sub>	D13	310	34	0.995	0.308	10	—	
S <sub>1</sub>	D13	370	48	0.995	0.368	18	□	
317								
合計 D19							242 kg	
D13							75 kg	
総質量							317 kg	



工事名	R6波土 海部川地 海・奥浦池 排水機場修繕工事(担い手確保型)		
路線名等	海部川地		
工事箇所	海部郡海陽町奥浦池		
図面名	ダクトボックス止水壁配筋図		
縮尺	1/25	図面番号	4 / 4
会社名			
事業者名	徳島県南部総合県民局 県土整備部<美波>		